

KVMnet **NEU**

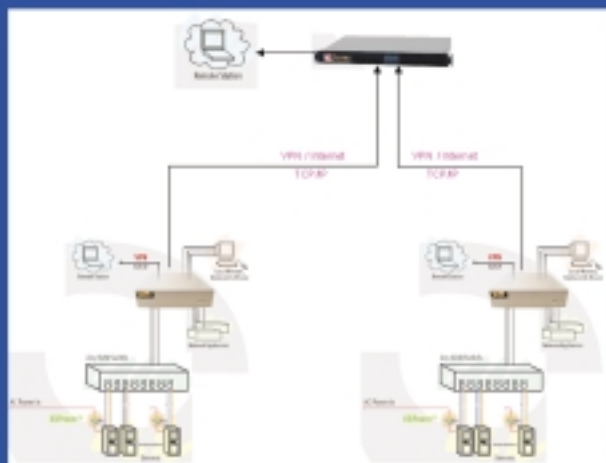
Die zukunftsweisende Lösung für zentrales Servermanagement.

KVM-Servermanagement over IP ist z.Z. einer der wichtigsten Entwicklungsschritte in der KVM-Technik.

Ein **K-One** vor Ihre vorhandenen KVM-Switches verschafft Ihnen den sofortigen IP-Zugriff auf Ihre Server. Die preiswerteste Lösung mit sofortigem Erfolg.

Oder Sie steigen sofort auf KVM-Switches mit integriertem IP-Zugang um. **K-One 8** und **K-One 16** vereinen KVM-Switch und IP-Zugang.

Der **K1-Manager** ist die Krönung Ihres zukünftigen Servermanagements. Managen Sie mehrere K-One-Standorte von der zentralen, einheitlichen Administrationsoberfläche des K1-Manager aus.



Weitere Features siehe

www.KVMnet.de

Tastaturschubladen

Die platzsparende Lösung für Ihr Rechenzentrum.



Verschiedene, auswechselbare Keyboard-Einsätze:

- GERMAN, US, UK
- FRENCH, ITALIAN
- SPANISH, SWISS
- RUSSIAN, DANISH
- SWEDISH
- NORWEGIAN

Tastaturschubladen mit 15" LCD-Monitor ab (Euro)

1-Port KVM-Modul (PS/2)	1.295,00
8-Port KVM-Modul (PS/2)	1.495,00
16-Port KVM-Modul (PS/2)	1.699,00

Tastaturschubladen mit 17" LCD-Monitor **NEU** ab (Euro)

1-Port KVM-Modul (PS/2)	1.685,00
8-Port KVM-Modul (PS/2)	1.885,00
16-Port KVM-Modul (PS/2)	2.089,00

19" Rack-Einbausatz (verschiedene Schranktiefen) 39,00

Wir liefern auch KVM-Module mit mixed (PS/2 + USB) computer-Ports (auch für USB-Sun und USB-Mac geeignet).

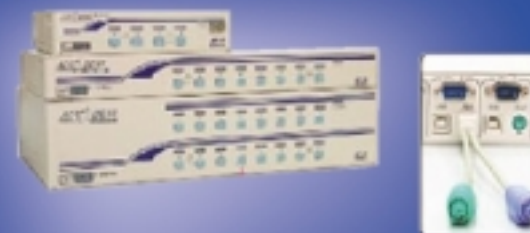
Alle Preise zzgl. MwSt + Versandkosten

Weitere KVM-Module siehe

www.server-switch.de

KVM universal

KVM-Switches für jeden Computertyp.



KVM-Switches mit OSD (geeignet für Rack-Einbau) ab (Euro)

4-Port PS/2	159,00
4-Port PS/2 + USB auch für USB-Sun und USB-HP-UNIX	195,00
8-Port PS/2	269,00
8-Port PS/2 + USB auch für USB-Sun und USB-HP-UNIX	335,00
16-Port PS/2	498,00
16-Port PS/2 + USB auch für USB-Sun und USB-HP-UNIX	595,00
4- und 8-Port Sun	285,00
KVM-Extender	119,00

KVM-Switches mit OSD incl. IP-Zugang (geeignet für Rack-Einbau) ab (Euro)

1-Port PS/2	995,00
8-Port PS/2	1.255,00
8-Port PS/2 + USB	1.455,00
16-Port PS/2	1.495,00
16-Port PS/2 + USB	1.795,00

Alle Preise zzgl. MwSt + Versandkosten

www.server-switch.de